

Lavaverduras 300 L - panier fixe - 10-/0kg - cycle manuel

ARTÍCULO # _____

MODELO # _____

NOMBRE # _____

SIS # _____

AIA # _____



660033 (LV300)

Lavaverduras de cuba fija,
300 lt. carga por ciclo: 10/40
kg.

Descripción

Artículo No. _____

Características generales:

- Construcción robusta en acero inoxidable AISI 304 y montado sobre patas regulables en altura.
- Cuba de lavado y todos los paneles externos en acero inoxidable AISI 304; parte superior de soporte con área de trabajo en material no tóxico adecuado para uso alimentario.
- Componentes internos realizados completamente en acero inoxidable AISI 304 y material no corrosivo para lograr una higiene máxima.
- Filtro base de acero inoxidable perforado fácilmente extraíble para permitir la inspección de la base de la cuba; está tiene sistema de desbordamiento con un filtro adecuado de acero inoxidable AISI 304.
- Panel de control en la pared delantera del aparato que permite un funcionamiento rápido y sencillo.
- Electroválvula de drenaje para apertura y cierre rápido, que garantiza un desagüe de la cuba fácil y eficaz.
- Electroválvula de entrada de agua para un llenado rápido de la cuba.

Características técnicas

- Superficie de trabajo en material no tóxico apta para uso alimentario.
- Fondo de la cuba de doble inclinación para permitir la limpieza automática de la unidad.
- Recipiente de lavado con la forma adecuada para conseguir un remolino de agua eficaz.
- La válvula de bola manual "acción suave" regula la entrada y prensa del agua de lavado.
- Electroválvula de entrada de agua para el llenado de la unidad.
- Sencillo panel de control con interruptor de desagüe y mando para regular la intensidad de la recirculación del agua.
- Duración del ciclo de 2 a 3 minutos.
- Montado sobre patas ajustables de acero inoxidable.
- Protección contra chorros de agua IP25, objetos sólidos y pequeños animales (mayores de 6 mm).

Construcción

- Fabricado completamente en acero inoxidable AISI 304.
- El recipiente tiene una capacidad por ciclo de 10 kg para verduras de hoja o de 40 kg para verduras más grandes.

Aprobación: _____



Electrolux
PROFESSIONAL

Lavaverduras 300 L - panier fixe - 10-/0kg - cycle manuel

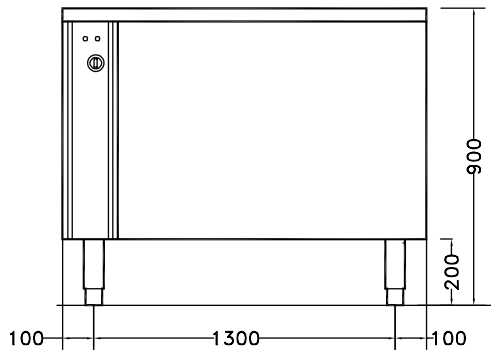
Eléctrico

Total watos 1.1 kW

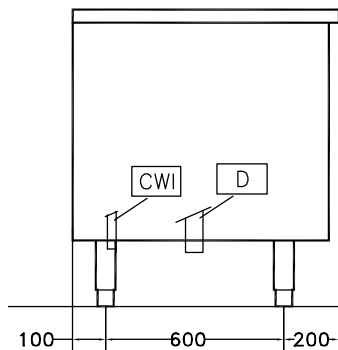
Info

Dimensiones externas, ancho 1500 mm
Dimensiones externas, fondo 900 mm
Dimensiones externas, alto 850 mm
Peso del paquete 196 kg
Peso neto: 150
Capacidad útil de la cuba: 300 lt
Carga por ciclo - verduras
ligeras: 10 kg
Carga por ciclo - verduras
pesadas: 40 kg

Alzado

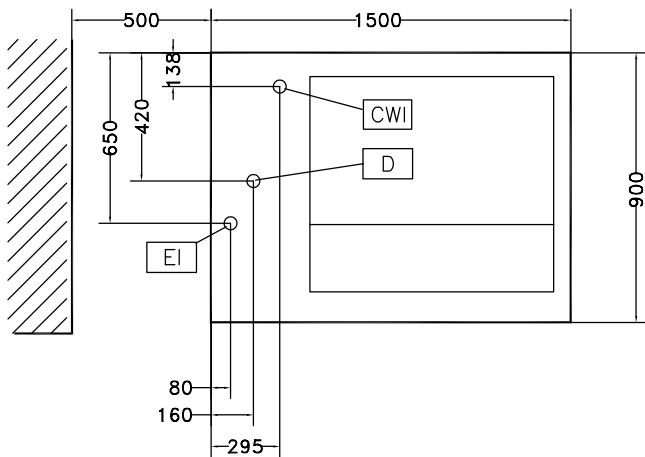


Lateral



CWI = Entrada de agua fría 1
(limpieza)
D = Desagüe
EI = Conexión eléctrica (energía)

Planta



La Empresa se reserva el derecho de modificar especificaciones sin previo aviso

2025.09.27